



[→ Sitio web del producto](#)

Como monitor de referencia, el ColorEdge PROMINENCE CG3146 ofrece a los profesionales de la industria de la televisión y el cine la certeza indudable de ver la imagen real. Consigue tanto precisión como consistencia en una calidad de referencia HDR insuperable. Esto la convierte en la solución óptima para aplicaciones de postproducción y estudio 4K, así como para cinematografía 4K, e ideal para coloristas profesionales. Su reproducción precisa y fiel del color en toda la curva característica de luminancia (EOTF) cualifica al CG3146 para todo el flujo de trabajo de producción 4K tanto en HDR como en SDR. El monitor de referencia admite las curvas Hybrid Log-Gamma (HLG) y Perceptual Quantization (PQ) para editar contenidos de TV, películas y otros contenidos de vídeo en HDR. Tanto la EOTF de HLG y PQ como el brillo están calibrados con precisión a niveles de clase 1 de referencia. El ColorEdge PROMINENCE está equipado con un sensor de calibración integrado. Se utiliza para la recalibración totalmente automática en calidad de referencia y para calibraciones específicas de proyectos.

- ✓ Monitor de referencia HDR/SDR con diagonal de 31,1 pulgadas (78,9 cm), LCD de 10 bits y resolución DCI 4K
- ✓ Brillo y dinámica HDR totalmente calibrados a 1000 nits y nivel de clase 1 de referencia
- ✓ Negros profundos sin ABL ni atenuación local con un contraste de hasta 1000000
- ✓ HDR-HLG y HDR-PQ-EOTF calibrados con precisión al nivel de clase 1 de referencia
- ✓ Calibrado para: BT.2020, BT.709, DCI-P3, PQ_BT.2100, PQ_DCI-P3, HLG_BT.2100
- ✓ Gama de colores con un 99% de DCI-P3 y precisión cromática con una tabla de consulta 3D (LUT) de 24 bits
- ✓ Ecuador de uniformidad digital para una perfecta distribución de la luminancia y pureza del color
- ✓ Entrada de señal 12G/6G/3G/HD-SD de enlace único, 3G/HD-SDI de enlace doble y cuádruple, HDMI y DisplayPort
- ✓ Sensor integrado para una recalibración totalmente automática en calidad de referencia y calibraciones específicas del proyecto

HDR

High Dynamic Range

Tecnología de referencia HDR

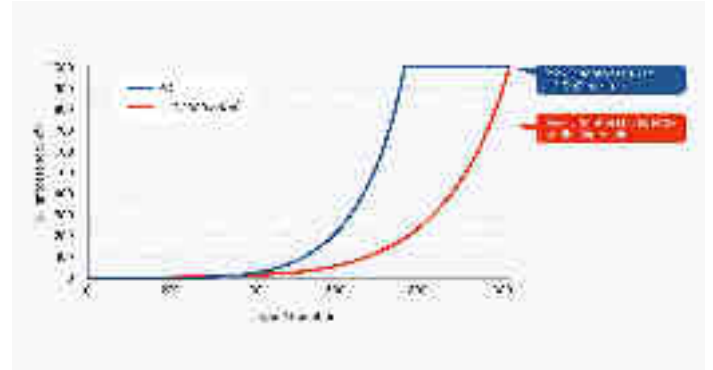
Como monitor de referencia, el ColorEdge PROMINENCE CG3146 ofrece a los profesionales de la industria de la televisión y el cine la certeza indudable de ver la imagen real. Cada monitor se calibra con precisión en la fábrica de EIZO en Japón, por lo que proporciona una visualización exacta y es ideal para trabajos de postproducción. Esta calibración de fábrica incluye los estándares comunes SDR y HDR. BT.2020, BT.709, DCI-P3, PQ_BT.2100, PQ_DCI-P3 y HLG_BT.2100 se encuentran entre los modos de referencia calibrados disponibles. El EIZO ColorEdge PROMINENCE CG3146 muestra una verdadera calidad de referencia HDR sin limitación automática del brillo ni atenuación local, garantizando que cada píxel tenga el color y el brillo correctos.



Curvas gamma

El ColorEdge PROMINENCE CG3146 admite las dos curvas gamma para vídeo HDR: la curva HLG (Log-Gamma híbrida) y la curva PQ (Cuantización perceptual). Ambas están calibradas con precisión al nivel de la clase 1 de referencia. La curva HLG es compatible con las pantallas SDR y resulta adecuada, por ejemplo, para las emisiones de televisión en directo. La curva PQ se aproxima más a la percepción humana del color y la luminosidad y se suele utilizar para películas, streaming y otros contenidos

de vídeo. Ambas curvas gamma han sido normalizadas por la Unión Internacional de Telecomunicaciones (UIT) como ITU-R BT.2100. La curva PQ también es conocida como norma ST-2084 por la Sociedad de Ingenieros de Cine y Televisión (SMPTE).



Edición de vídeo y masterización de vídeo

Alto brillo y contrastes pronunciados

El ColorEdge PROMINENCE CG3146 alcanza el alto brillo de 1000 cd/m² necesario para la visualización de contenidos HDR. Con una relación de contraste típica de 1 000 000:1, reproduce negros profundos. Todos los valores de código de luminosidad HDR-HLG o HDR-PQ se reproducen con fiabilidad en el monitor en el nivel de clase de referencia 1.



Resolución DCI 4K

El ColorEdge PROMINENCE CG3146 es compatible con la resolución DCI-4K (4096 × 2160). Esto la hace ideal para crear, editar y referenciar con CGI 2D y 3D, trabajos de VFX, composición y gradación de color.



Compatibilidad de vídeo

El monitor admite una amplia gama de formatos de vídeo, por ejemplo señales HDMI con 4:2:2 de 10 bits a 50/60p. Admite señales DisplayPort con hasta 10 bits 4:4:4 a 50/60p. [Resoluciones, frecuencias y formatos compatibles.](#)

Conexiones SDI

El ColorEdge PROMINENCE CG3146 está equipado con un SD 12G/6G/3G/HD de enlace único y conectores SDI 3G/HD de enlace doble o cuádruple que permiten la entrada directa de señales de vídeo 4K. Los conectores SDI admiten el método 2SI (2 Sample Interleave), que garantiza que la imagen permanezca siempre estable durante la transmisión. Los datos VPID (Video Payload ID) también son compatibles con las conexiones SDI.



Opciones de conexión flexibles

A través de una entrada HDMI y otra DisplayPort, fácilmente accesibles en el lateral del monitor, el CG3146 ofrece una opción de conexión flexible para muchos otros dispositivos de vídeo u ordenadores. También forman parte del equipo cuatro puertos USB de bajada y un puerto USB de subida.



Precisión y color Brillo, contraste y nitidez

Sensor integrado para flujos de trabajo automatizados

Un monitor de referencia debe ajustarse siempre con precisión en cuanto a punto blanco, color y EOTF. El ColorEdge PROMINENCE CG3146 es el primer monitor de referencia HDR del mundo equipado con un medidor integrado que recalibra automáticamente el monitor al nivel de la clase de referencia.

Para una medición precisa, cada sensor integrado individual se correlaciona en fábrica con un medidor de laboratorio de precisión y se ajusta a "su" monitor. Sin embargo, el sensor también puede correlacionarse con otros dispositivos de medición utilizados en los flujos de trabajo existentes del usuario. El medidor integrado elimina la necesidad de un dispositivo de calibración de terceros para la recalibración. La garantía de calidad se simplifica y el usuario puede centrarse en el proceso creativo. Los datos de calibración se almacenan directamente en el monitor, por lo que no es necesario recalibrarlo ni siquiera después de conectarlo a otro ordenador.



Vista detallada

Garantía de calidad sin esfuerzo

El dispositivo de medición integrado puede configurarse para que recalibre automáticamente el monitor a horas determinadas. Puede ser por la noche o los fines de semana, por ejemplo, para que los usuarios no tengan que interrumpir su trabajo. De este modo se garantiza una representación del color siempre precisa en el monitor. El monitor se calienta automáticamente, se despliega el dispositivo de medición y se lleva a cabo el recalibrado, incluso cuando el ordenador o el reproductor externo están apagados.

Si lo desea, el propio sensor de calibración del monitor puede calibrarse con dispositivos de medición externos. Se admiten los siguientes dispositivos:

Colorimetría Research: CR-100, CR-250, CR300

Klein: K-10 / K-10A

Konica Minolta: CS-1000, CS-1000A, CA-210, CA-310, CA410, CS-2000, CS-2000A, CS-200

Photo Research: PR-655, PR-680

JETI: Specbos 1211, Spectralval 1501

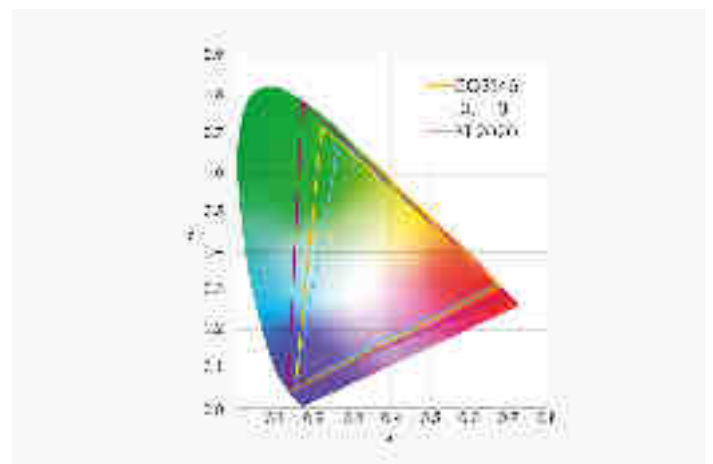
Software de gestión del color ColorNavigator

EIZO ColorNavigator es el software de calibración y control de calidad para los monitores de gestión del color de la serie ColorEdge. El software patentado simplifica la recalibración y ofrece resultados fiables para una pantalla con colores precisos.



Amplio espacio de color

La amplia gama cromática reproduce el 99% del estándar DCI-P3 utilizado habitualmente en postproducción, lo que permite mostrar los colores con fidelidad.



Representación de 10 bits

El ColorEdge PROMINENCE CG3146 ofrece una visualización de 10 bits* basada en una tabla de consulta (LUT) de 24 bits, lo que permite mostrar más de mil millones de colores. Esto proporciona gradaciones de color más finas y un menor espaciado de color (delta-E) entre tonos adyacentes.

* Esto requiere una tarjeta gráfica y un software compatibles con la visualización de 10 bits.



10 bit (LUT: 24 bit)



8 bit (LUT: 24 bit)

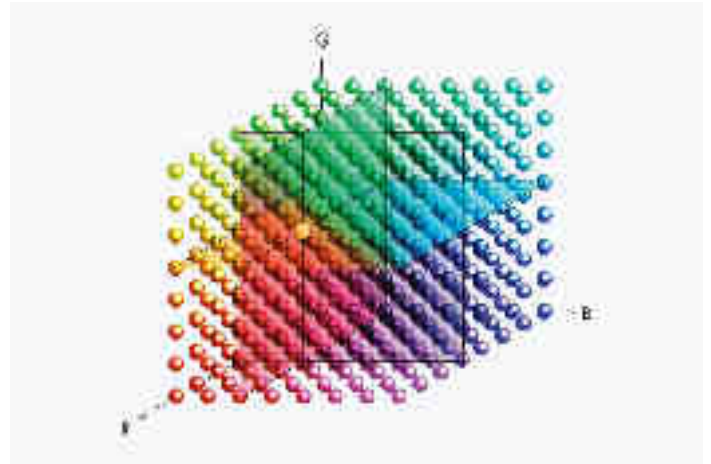


8 bit (sin LUT)

Reproducción precisa del color gracias a la LUT 3D de alta resolución

Gracias a la LUT 3D integrada, los tonos de color se tratan con precisión en una tabla RGB cúbica. La 3D LUT

también mejora la mezcla aditiva de colores del monitor (combinación de RGB); una corrección esencial para un eje de grises neutro.



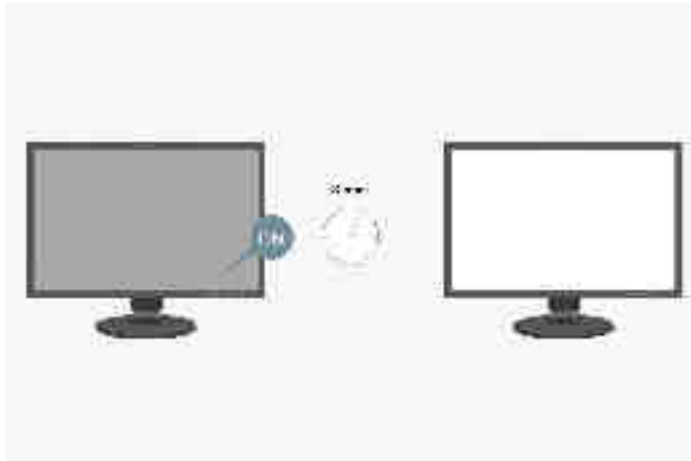
Visualización estable gracias a la IA líder del sector

Para garantizar que el tono, el color, el brillo y otras características se muestren siempre con precisión aunque cambie la temperatura ambiente, el ColorEdge CG3146 está equipado con un sensor de temperatura. Éste mide con precisión la temperatura del interior del monitor, mientras que un algoritmo de corrección asistido por IA (inteligencia artificial)* distingue entre los distintos patrones de cambio de temperatura y calcula una corrección precisa en tiempo real.

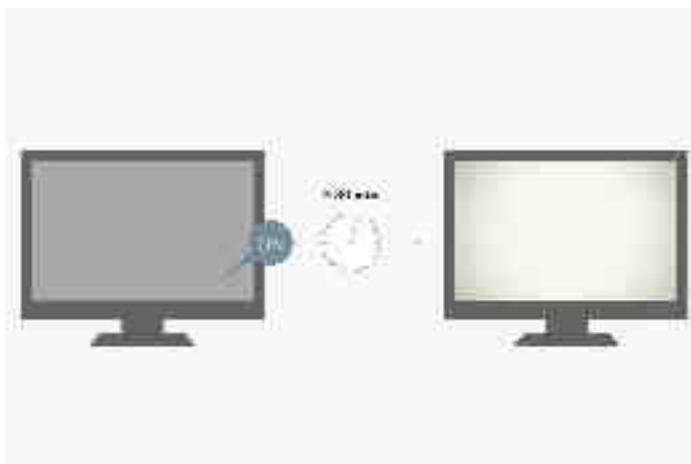
*Patente pendiente

Reproducción estable del color en sólo tres minutos

Con un monitor convencional, el brillo, el tipo de color y los valores tonales tardan al menos 30 minutos en estabilizarse. En cambio, el CG3146 ColorEdge sólo tarda tres minutos, por lo que los usuarios pueden confiar en unos colores fiables poco después de encender el monitor.



ColorEdge



Monitor convencional

PERFECCIÓN EN TODA LA PANTALLA

Ecuador de uniformidad digital (DUE)

Cada panel de monitor individual se mide con precisión en toda su superficie en la fábrica de EIZO. Se detecta y elimina cualquier falta de homogeneidad en el brillo y en los matices de color. Este proceso (Ecuador de Uniformidad Digital, o por sus siglas DUE) garantiza que los colores idénticos tengan siempre el mismo aspecto

durante toda la vida útil del monitor, independientemente de dónde se muestren. Sólo así es posible una edición y un retoque precisos de las imágenes.



Con DUE



Sin DUE

Características y funciones adicionales

Modos de color predefinidos

El ColorEdge PROMINENCE CG3146 proporciona un acceso rápido a sus modos de referencia, que corresponden a diferentes estándares de reproducción, a través del menú OSD. Los modos disponibles son BT.2020, BT.709, DCI-P3, PQ_BT.2100, PQ_DCI-P3, HLG_BT.2100, Calibration y Sync Signal.



Ajustes automáticos del color

Para obtener unos ajustes de color uniformes en todo el proceso de producción, el ColorEdge PROMINENCE CG3146 ofrece una función de señal de sincronización que ajusta la configuración del monitor, como la gama de señales y el formato de color, para que coincida con la señal de vídeo.

Alerta de luminosidad

La advertencia de luminosidad se puede utilizar para marcar las zonas que superan una determinada luminosidad (300, 500, 1000 o 4000 cd/m²) cuando se utiliza el modo PQ. Estas zonas se marcan opcionalmente en los colores amarillo o magenta.



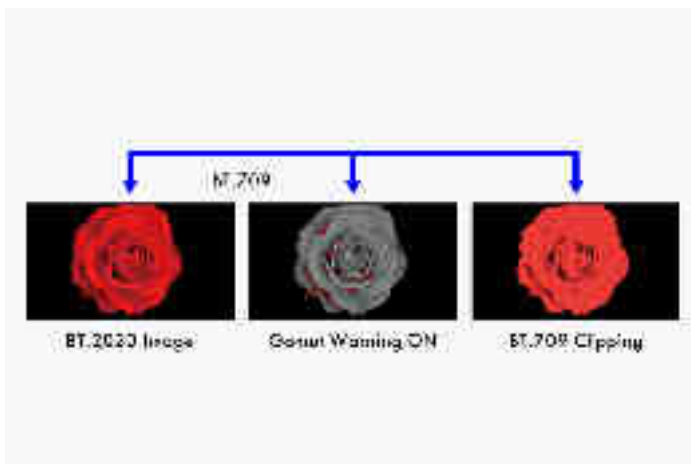
Aviso de luminosidad



Sin aviso de luminosidad

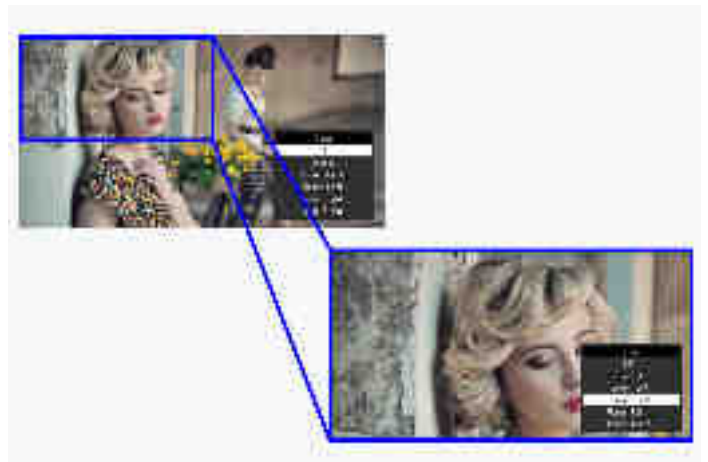
Alerta de gamut

El aviso de gama cromática funciona en dos modos: el contenido de la imagen Rec. 2020 que no puede visualizarse en el espacio de color Rec. 709 se muestra en escala de grises. Alternativamente, el modo de recorte Rec. 709 simula el aspecto que tendría el material Rec. 2020 en los televisores de alta definición.



4K zoom

Para evaluar los detalles y la nitidez, puede ampliar rápida y fácilmente distintas zonas de la imagen del monitor seleccionándolas directamente en el menú del monitor.



Función Blue-Only

El CG3146 proporciona una función "Blue-Only" para comprobar si hay ruido en la señal. Se muestra una imagen monocroma que utiliza únicamente el componente azul de la señal de entrada.

Soporte D065(CRT)

El ColorEdge PROMINENCE CG3146 es capaz de aplicar un valor de desplazamiento para el punto blanco/temperatura de color que corresponde a una visualización con un monitor CRT.

Fácil de usar

Un trabajo cómodo

Regulador delantero ajustable

Para una navegación rápida y sencilla y un ajuste individual de la configuración del monitor, el CG3146 dispone de un mando giratorio en su panel frontal al que se puede asignar, por ejemplo, el ajuste del brillo.



POR EL BIEN DE LOS OJOS

Sin parpadeos

ColorEdge PROMINENCE CG3146 regula el brillo sin parpadeos, a pesar de la retroiluminación LED, sin afectar a la estabilidad del color, por ejemplo. La ventaja: sus ojos no se cansan tan rápidamente. Puede trabajar en la pantalla durante un largo periodo de tiempo.

PROTECCIÓN CONTRA REFLEJOS Y DESLUMBRAMIENTOS

Visera de protección contra la luz

La visera de protección contra la luz reduce los reflejos y el brillo en la pantalla y es agradable a la vista. Es fácil de

poner y reduce la incidencia de la luz desde arriba y los laterales.



Asas de transporte integradas

Gracias a las dos asas de transporte situadas en la parte posterior de la unidad, el monitor puede transportarse o trasladarse fácilmente.



Garantía

Gran seguridad de inversión

Garantía de 5 años

EIZO ofrece una garantía de cinco años, que incluye el servicio de sustitución in situ(*). Esto es posible, gracias a un proceso de fabricación muy desarrollado basado en un sencillo principio de éxito: una tecnología de monitores sofisticada e innovadora, fabricados con materiales de alta gama.

(*) Para más información sobre las condiciones de prestación del servicio de sustitución in situ según la cobertura de territorios en nuestra web.



Brillo y reproducción del color garantizados

El ColorEdge PROMINENCE CG3146 está garantizado para un máximo de 10000 horas de funcionamiento a partir de la fecha de compra. Se garantiza una luminosidad mínima de 800 cd/m² cuando se utiliza una temperatura de color de 6500 K.

Datos técnicos

GENERAL		CARACTERÍSTICAS Y FUNCIONAMIENTO	
Elemento No.	CG3146	Calibración por hardware de brillo, punto blanco y gamma/EOTF	✓
Color de la carcasa	Negro	Sensor integrado para autocalibración	✓
Campo de aplicación	Foto, Vídeo & Gráfico	Modos de color/escala de grises predefinidos	BT.2020, BT.2100 PQ, BT.709, BT.709 PQ, BT.2100 HLG, DCI, DCI PQ, Posiciones de memoria adicionales mediante calibración, Sync Signal
Línea de productos	ColorEdge	Corrección de la deriva cromática de la temperatura	✓
Campo de aplicación	Edición de vídeo, postproducción y etalonaje	Ecualizador de uniformidad digital (corrección de homogeneidad)	✓
EAN	4995047056195	Emulación de película 3D LUT (registro de 10 bits)	✓
PANTALLA		Control giratorio programable	✓
Diagonal [en pulgadas]	31,1	Marcador de zona segura	✓
Diagonal [en cm]	78,9	Conversión I/P	✓
Formato	17:9	Extensión del alcance de la señal (HDMI)	✓
Tamaño de la imagen visible (ancho x alto) [en mm]	698 x 368,1	Reducción de ruido (HDMI)	✓
Resolución ideal y recomendada	4096 x 2160 (4K DCI)	Emulación del espacio de color RGB y CMYK	✓
Distancia entre puntos [en mm]	0,17 x 0,17	Decodificador HDCP	✓
Resoluciones compatibles	4096 x 2160 (4K DCI), 3840 x 2160 (4K UHD), 2560 x 1440, 2560 x 1440 (@ 30 Hz), 1920 x 1200, 1920 x 1080 (Full HD), 1680 x 1050, 1600 x 1200, 1280 x 1024, 1024 x 768, 800 x 600, 720 x 400, 640 x 480, 1080p (@ 60 Hz), 1080i (@ 60 Hz), 1080p (@ 50 Hz), 1080i (@ 50 Hz), 720p (@ 60 Hz), 720p (@ 50 Hz), 576p (@ 60 Hz), 576p (@ 50 Hz), 480i (@ 60 Hz)	Advertencia de gama	✓
Tecnología del panel	Dual Layer IPS (Wide Gamut, 10 Bit)	Advertencia de luminancia	✓
Máx. Ángulo de visión horizontal	178	Blue Only	✓
Ángulo de visión máx. Ángulo de visión vertical	178	D65 (CRT) Desplazamiento	✓
Colores o escalas de grises visualizables	1024 tonos de gris (HDMI, a partir de 65000 tonos de gris), 1024 escalas de grises (DisplayPort, a partir de 65000 escalas de grises), 1024 escalas de grises (SDI, a partir de 65000 escalas de grises), 1.070 millones de colores (HDMI, 24 bits), 1.070 millones de colores (DisplayPort, 24 bits), 1.070 millones de colores (SDI, 24 bits)	Código de tiempo (VITC, LTC)	✓
Paleta de colores/tabla de consulta	Más de 278 billones de tonos de color / LUT 3D de 24 bits	Recorte de gama	✓
Máx. Espacio de color (típico)	AdobeRGB (>97%), DCI P3 (99%), Rec709 (100%), sRGB (100%)	Detección automática de entrada de señal	✓
Gamma HDR	PQ, HLG	Idioma OSD	de, en, fr, es, it, se
Brillo máx. Brillo (típica) [en cd/m²]	1000	Opciones de ajuste	Información sobre señales, Modo color, Luminosidad, Temperatura de color/punto blanco, Gamma, Gamma del sistema HLG, Saturación de color, 6 colores, Escala, Matriz de color YUV/ RGB, Rango de entrada, Nivel negro, Formato XYZ, Zoom, Advertencia sobre el espacio de color BT.709, Marcadores (Marcador de zona segura, Tamaño de zona segura, Marcador de formato, Ajuste de formato, Color del marco), Indicador, Entrada de señal de salto, Saltar modo color, Asignación de teclas específica del usuario, Reinicio del monitor, Entrada de señal
Máx. Contraste del cuarto oscuro (típico)	1000000:1	Guía de botones	✓
Luz de fondo	LED	Fuente de alimentación integrada	✓
CONEXIONES			
Entradas de señal	BNC (12G/6G/3G/HD-SDI), 3x BNC (3G/HD-SDI), HDMI (Deep Color, HDCP 1.4/2.2), DisplayPort (HDCP 1.3)		
Salidas de señal	3 x BNC (3G/HD-SDI, through-out (active)), BNC (12G/6G/3G/HD-SDI, through-out (active))		
Especificaciones USB	USB 5Gbps (USB 3)		
Puertos USB de entrada	1 x tipo B		
Puertos USB de bajada	3 x tipo A		
Señal gráfica	DisplayPort, HDMI (RGB, YUV)		

DATOS ELÉCTRICOS

Frecuencias horizontales/verticales	DisplayPort: 25 - 137 kHz, 23 - 61 Hz; HDMI: 15 - 136 kHz, 23 - 61 Hz
Consumo de energía (típico) [en vatios]	282
Consumo de energía (máximo) [en vatios]	463
Consumo máx. Consumo de energía en modo de espera [en vatios]	1.2
Consumo de energía con el interruptor apagado [en vatios]	0
Fuente de alimentación	AC 100-240V, 50/60Hz

DIMENSIONES Y PESO

Dimensiones (con soporte) (anchura x altura x profundidad) [en mm]	757 x 488 x 208
Peso (con soporte) [en kg]	26.5
Detalles de las dimensiones de la carcasa	Detalles de las dimensiones de la carcasa (PDF)
Inclinabilidad	0 / 0

CERTIFICACIÓN Y NORMAS

Marca de prueba	CE, CB, TÜV/GS, Ergonomía probada por TÜV (incluida ISO 9241-307), RCM, cTÜVus, FCC-A, CAN ICES-3 (B), TÜV/S, PSE, VCCI-A, RoHS, WEEE, EAC
-----------------	--

SOFTWARE Y ACCESORIOS

Software y accesorios relacionados mediante descarga	ColorNavigator
Volumen de suministro adicional	Informe de calibración, Cable de señal HDMI - HDMI, Cable de señal DisplayPort - DisplayPort, Manual descargable, Cable de red, Guía rápida
Accesorios opcionales	PM200-K, CP200, PP100-K
Pantalla de luz	✓

GARANTÍA

Periodo de garantía	5 años
Garantía incluida	Se garantiza una luminosidad de al menos 800 cd /m ² a una temperatura de color de 5000 K a 6500 K durante un periodo de 5 años o 10.000 horas de funcionamiento, lo que ocurra primero., Garantía de cero defectos de píxeles; sin subpíxeles totalmente iluminados (subpíxeles ISO 9241-307) durante seis meses a partir de la fecha de compra.

Encuentre su contacto EIZO:
Argan Communications
Avda.de la Industria, Nº 4, Parque Empresarial Natea. E2. Portal 2. Planta 3,
28108 Alcobendas (Madrid)
Teléfono +34 916 574 848
www.eizo.es

Todos los nombres de productos son marcas comerciales o marcas registradas de EIZO Corporation en Japón y otros países o de sus respectivas compañías. Copyright © 2023 EIZO Europe GmbH, Belgrader Str. 2, 41069 Mönchengladbach, Alemania. Reservados todos los derechos, errores y modificaciones. Última actualización: 24.12.2023