



21,3 pulgadas 3MP Monitor de diagnóstico

| 21HQ513D |

Imágenes precisas para una revisión precisa

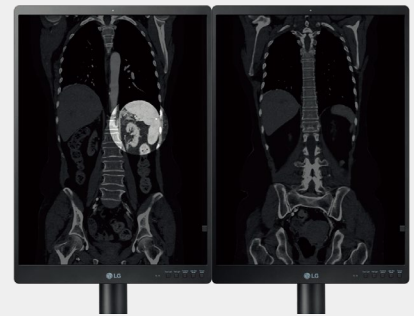
Pantalla IPS de 3MP (1536 x 2048) | 1100cd / m² Brillo Modo de resolución múltiple (2MP / 3MP)

21HQ513D tiene una pantalla IPS de 3MP de 21,3 pulgadas con 1100cd / m² Brillo (típico) que facilita la revisión precisa de imágenes de tomografía computarizada y angiografía al permitir que los profesionales médicos detecten detalles sutiles más rápidamente. El alto brillo y contraste mejoran la visibilidad del texto y ayudan a iluminar las anomalías. Las opciones de resolución de 2MP y 3MP proporcionan una calidad de imagen optimizada para varias modalidades, lo que facilita la selección de la configuración de visualización óptima.

Imágenes confiables para diagnósticos optimizados

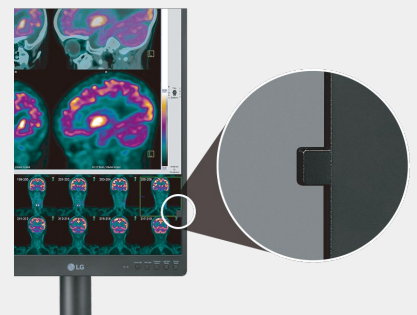
Vista de enfoque | Modo de patología

La vista de enfoque permite a los usuarios revisar partes específicas de una imagen más de cerca. El área de interés se puede seleccionar, ampliar y el brillo se puede ajustar según la fuente de la imagen, usando solo un mouse y un teclado, mientras que otras áreas de la imagen se oscurecen automáticamente. Además, con el modo de patología, el 21HQ513D ayuda a los profesionales médicos a ver más detalles con un color preciso similar al que se muestra directamente bajo un microscopio.



Sensores internos (sensor de luz de fondo | sensor frontal | sensor de luminancia automático)

El 21HQ513D está equipado con una variedad de sensores para crear un entorno de diagnóstico optimizado. El sensor de luz de fondo ajusta automáticamente la luminancia para estabilizar el brillo y obtener imágenes consistentes. El sensor frontal permite que el dispositivo realice una calibración automática de hardware sin la necesidad de equipos adicionales para mantener valores precisos y mejorar la calidad y consistencia de la imagen. Esto no solo aumenta la eficiencia, sino que también reduce la necesidad de costos operativos o mano de obra adicionales. Por último, el sensor de luminancia automático garantiza que el brillo de la pantalla siempre se optimice para las condiciones de iluminación ambiental, lo que reduce el riesgo de fatiga visual.



Controles intuitivos para aumentar la productividad

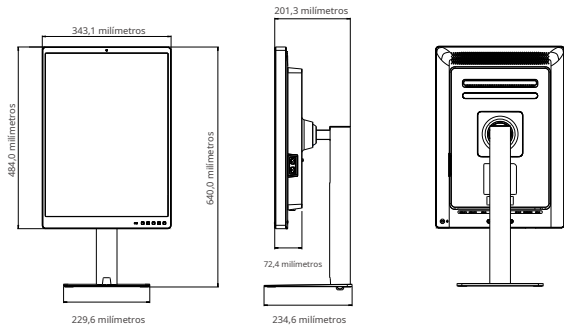
5 teclas de acceso rápido | Sensor de presencia

Las 5 teclas de acceso rápido integradas en el 21HQ513D le permiten acceder a la luz hacia abajo / pared, el sensor de presencia, el modo de caja de luz y el modo de imagen de forma más rápida e intuitiva que un menú en pantalla. El sensor de presencia incorporado apaga automáticamente la pantalla cuando no se detecta movimiento. Esto reduce el consumo de energía al tiempo que reduce drásticamente la molestia de encender y apagar manualmente la pantalla.

Soporte ergonómico (un clic) | Cuerpo ligero | Abajo / Aplique de pared | Bisel lateral estrecho

Un cuerpo ultraligero y un soporte de un clic facilitan la instalación del 21HQ513D. Además, los usuarios pueden ajustar fácilmente la altura, la inclinación y el pivote de la pantalla gracias a su diseño ergonómico, lo que ayuda a reducir el dolor crónico causado por las largas horas de trabajo y la mala postura. Los modos Down y Wall Lighting reducen el contraste entre la pantalla y el entorno ambiental, lo que permite a los usuarios trabajar cómodamente sin tener que ajustar la iluminación para ver documentos en papel en salas de lectura oscuras. Además, el bisel lateral estrecho minimiza la interrupción que puede causar un bisel ancho, lo que significa que el monitor se puede girar para crear una configuración ideal de múltiples pantallas.

Specification

Modelo		21HQ513D
Modelo		
Panel	Tipo de panel	IPS
	Pulgada (relación de aspecto)	21,3 pulgadas (3: 4)
	Resolución	3 megapíxeles (1536 x 2048)
	Tratamiento de superficies	Antideslumbrante, 3H
	Gama de colores (típ.)	NTSC 72%
	Ángulos de visión (CR≥10)	178 ° (derecha / izquierda), 178 ° (arriba / abajo)
	Brillo (típ.)	1100 cd / m ²
	Relación de contraste (típico)	1800: 1
	Tiempo de respuesta (GtG *)	5ms
Característica	Compatible con DICOM	sí
	Calibración HW	Sí (PerfectLum) con sensor frontal interno
	Modo de visualización	Resolución múltiple (3 / 2MP), modo de vista de enfoque, modo de caja de luz, modo de patología
	Súper resolución +	sí
Señales de video	Terminales de entrada	DisplayPort x2, DVI x1
	Terminales de salida	DisplayPort x1 (conexión en cadena, 3MP / @ 60Hz)
Conectividad	USB	2 aguas arriba, 2 aguas abajo
Poder	Entrada de CA	100-240 Vca, 50/60 Hz
	Consumo de energía (máx.)	120W
	Consumo de energía (CC apagado)	Menos de 0,3 W
Usuario Conveniencia	Controlador dual	sí
	Modo de texto / parpadeo seguro	Sí Sí
	Encendiendo	Sí (abajo / pared)
	Tecla de acceso rápido	Sí (5 teclas: luz hacia abajo / luz de pared / sensor de presencia / modo de caja de luz / modo de imagen)
	Sensor de presencia	sí
	Sensor de luminancia automático	sí
Físico Especificación	Peso (con soporte)	7,0 kg (15,4 libras)
	Peso (sin soporte)	5,0 kg (11,0 libras)
	Soporte ajustable	Inclinación: -5 ° ~ 20 °, Pivote: 90 °, Rango de altura: 110 mm

* GtG: tiempo de respuesta de gris a gris.

** Las especificaciones pueden variar según la región y todas las características, estándares y otras especificaciones del producto están sujetas a cambios sin previo aviso u obligación.